



Göteborgs  
Stad

# ULF-AVTAL

## UTVECKLING, LÄRANDE, FORSKNING

Magdalena Taube,  
Projektledare vid Göteborgs  
universitet



Göteborgs  
Stad

# Regeringens uppdrag 20170309

- Uppsala universitet, Göteborgs universitet, Umeå universitet och Karlstads universitet i uppdrag att tillsammans med kommuner och friskolor initiera forskningssamarbeten som kommer att bedrivas på skolor och i klassrum.
- Försöksverksamheten skall skapa en **infrastruktur** som möjliggör långsiktiga förutsättningar för forskning i praktiken/praktiknära forskning
- Höja kvaliteten på skolans och lärarprogrammets verksamheter



Göteborgs  
Stad

# Försöksverksamheten ULF

- Startar 2017
- Uppdraget ska delredovisas årligen till Utbildningsdepartementet senast den 1 mars under perioden 2018-2021
- Slutredovisas senast den 1 mars 2022.



Göteborgs  
Stad

# www.ulfavtal.se

## ULF-avtal

Start - Ulf-avtal

Ulfavtal

[Om ULF-avtal](#)

[Organisation](#)

[Fyra noder](#)

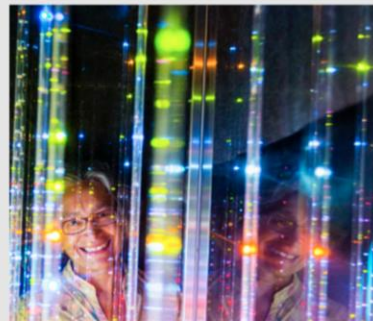
[Dokumentation](#)

[Blogg](#)

[Nyheter](#)

[ULF-avtal i media](#)

[Kontakt](#)





Göteborgs  
Stad

# ALF Statens ersättning för utbildning av läkare

- Ett avtal mellan staten och sju landsting, som anger förutsättningarna för den utbildning och forskning som genomförs i samverkan mellan universitet och hälso- och sjukvården.
- Genom ALF-systemet ger staten medel till landstingen som ersättning för den verksamhetsförlagda utbildning som behövs för grundutbildningen av läkare. Medlen används i huvudsak till klinisk forskning inom landstingen.



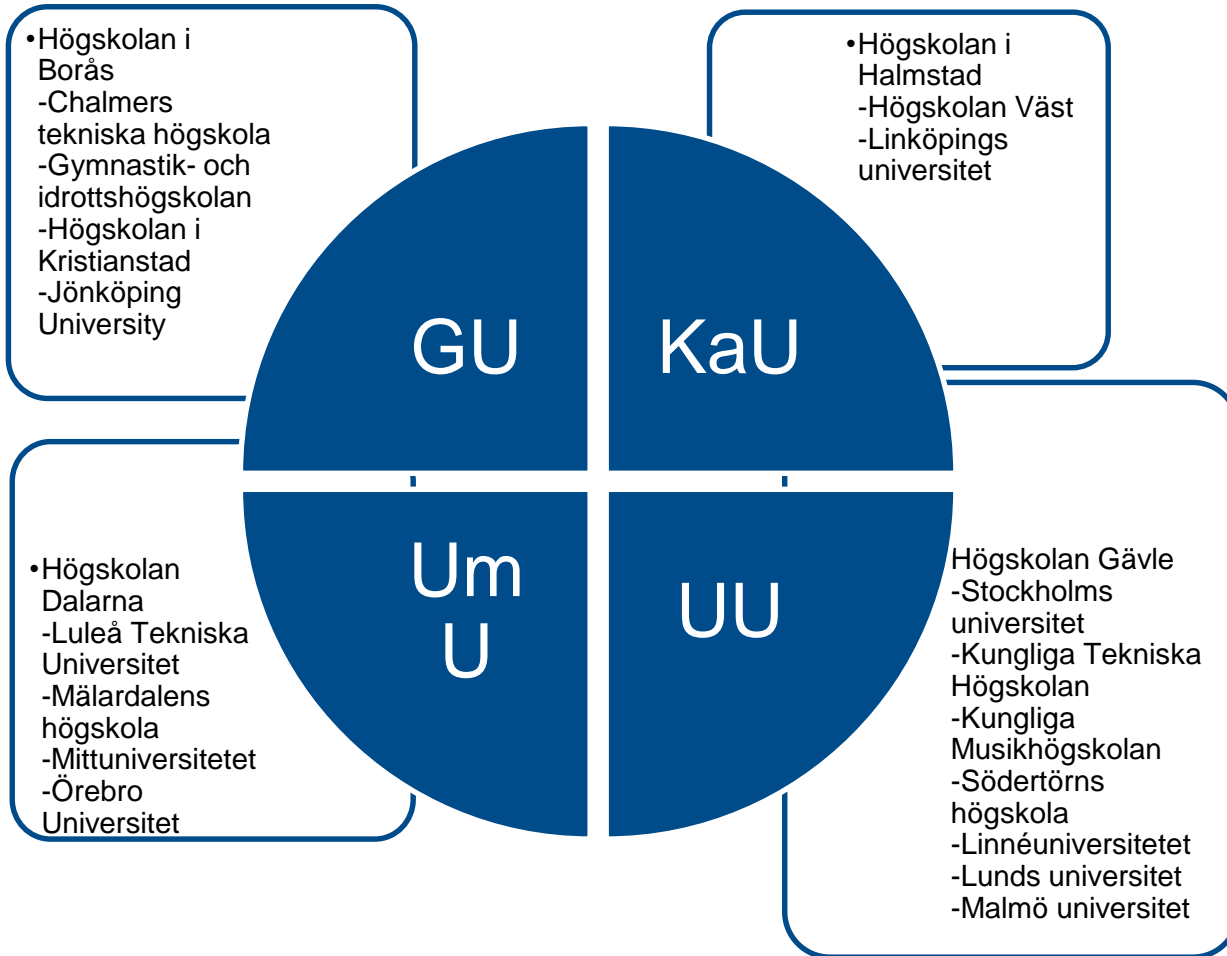
Göteborgs  
Stad

# ULF ska präglas av jämlika villkor mellan skola och akademi

- Att etablera forskningsmiljöer hos både huvudman och lärosäte där lärare och forskare träffas för att gemensamt formulera forskningsfrågorna.
- Att forskare och lärare bedriver utvecklings- och eller forskningsprojekt tillsammans.
- Att genom så kallade delade tjänster skapa förutsättningar för disputerade lärare och skolledare att ha både forskning och undervisning i sin tjänst.
- Att lärosäten kan utveckla möjligheter för forskare att arbeta både på lärosätet och hos skolhuvudmannen.
- Att utöka samverkan med lärarutbildningen, till exempel genom att tydligare forskningsintegrera utbildningen och verksamhetsförlagd utbildning, eller att studenternas självständiga arbete (examensarbete) kan länkas till praktisknära forskning och skolutveckling utifrån vetenskaplig grund.



Göteborgs  
Stad





Göteborgs  
Stad

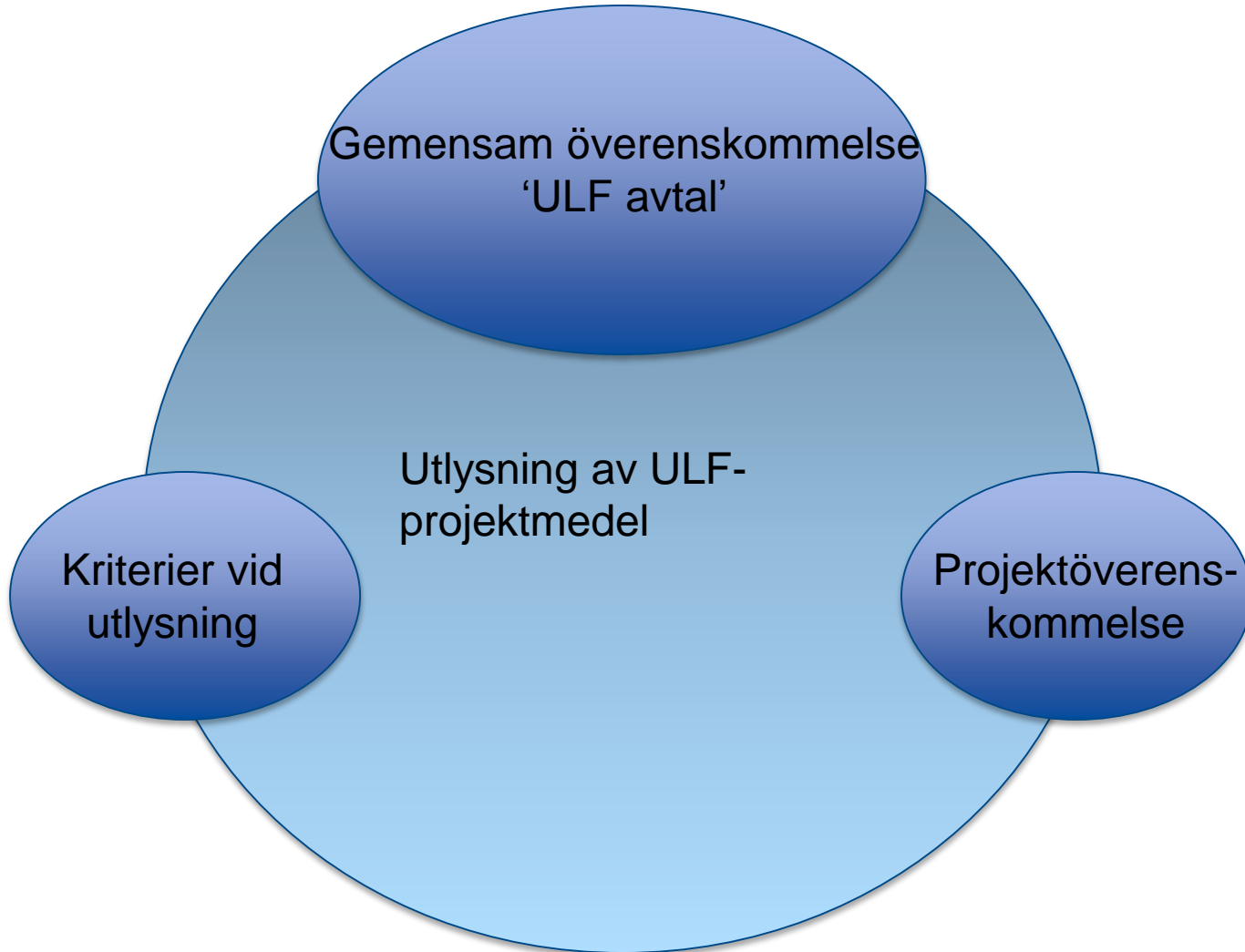
# Göteborgsregionen

- Lärarutbildningens samverkansråd
- Tredelad projektledning
- ‘Överenskommelse om samverkan kring praktiknära forskning mellan Göteborgs universitet och skolhuvudmän i Göteborgsregionen”, undertecknad av rektor och 13 kommunala skolhuvudmän juni 2018





Göteborgs  
Stad





Göteborgs  
Stad

# Gemensam överenskommelse ULF—avtal

- ULF-avtal tydliggör principerna för Göteborgsregionens modell om samverkan kring praktisk forskning, och den gemensamma ambitionen att tillsammans långsiktigt samarbeta på jämlika villkor för ömsesidig nytta



Göteborgs  
Stad

# Hur utlysning av ULF-medel kan stärka samverkan kring praktisknära forskning

- Skissförfarande
- Bedömningskommitté
- Bedömningskriterier
- Projektöverenskommelse



Göteborgs  
Stad

## Skiss

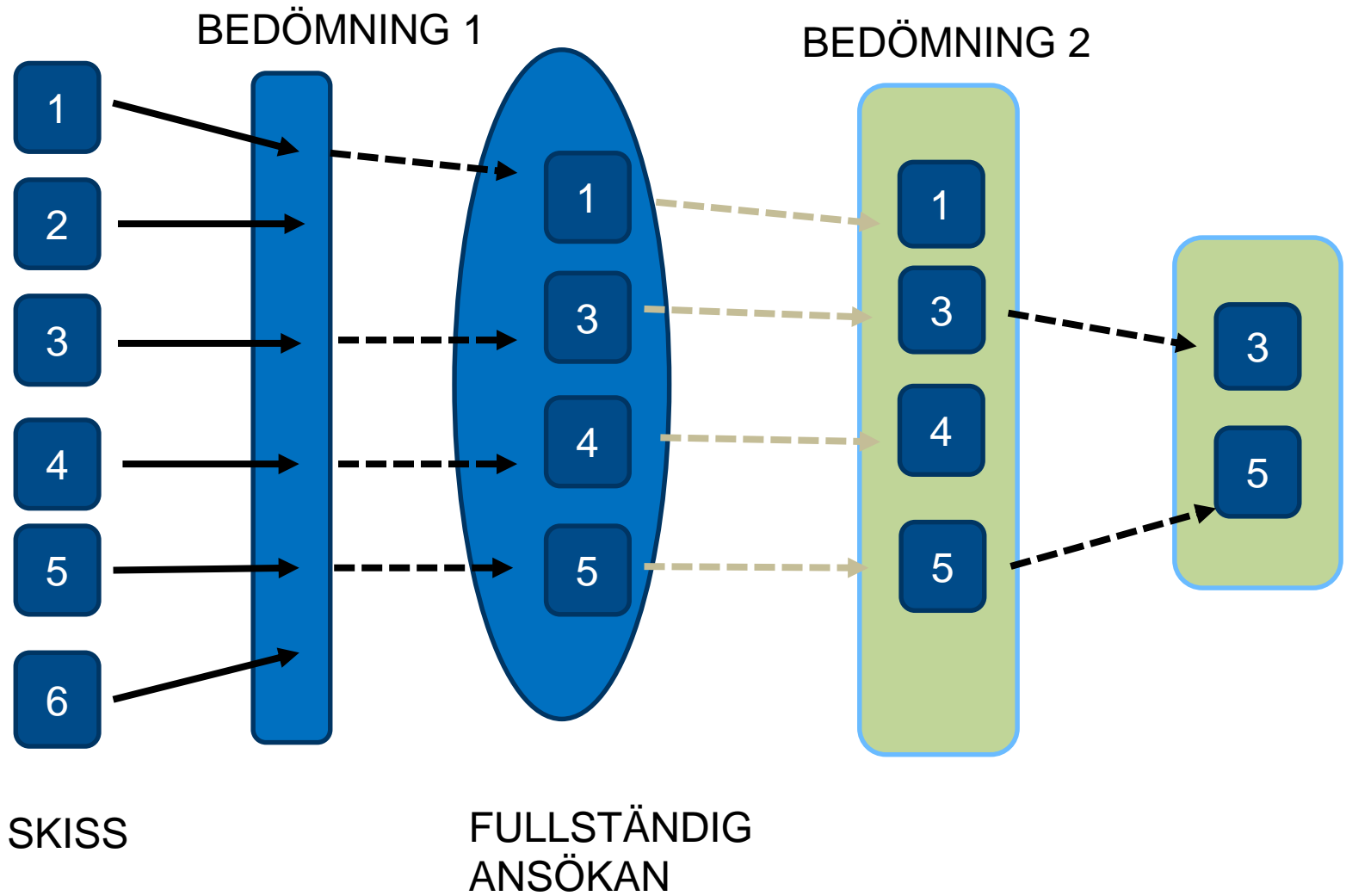
- Ger låg tröskel i ansökningsförfarandet och mer jämlik problemformulering till ömsesidig nytta.
- Akademin och verksamhetens behov kan mätas samman



Göteborgs  
Stad

# Bedömningskommitté

- åtta ledamöter, inklusive ordförande och vice ordförande, varav fyra ledamöter kommer från skolhuvudmän i Göteborgsregionen och fyra från Göteborgs universitet och/eller de lärosäten  
Göteborgs universitet samverkar med i försöksverksamhetens Göteborgsnod.
- kommitténs ledamöter ska ha en bred och blandad kompetens avseende såväl forskning som samverkan.
- Uppdraget är 2-årigt (2018-10-01 – 2020-09-30)





Göteborgs  
Stad

# Fullständig ansökan

- Fullständig forskningsansökan
- Ansökan skall klargöra hur de kriterier som beskrivs i utlysningen av ULF-medel skall uppfyllas



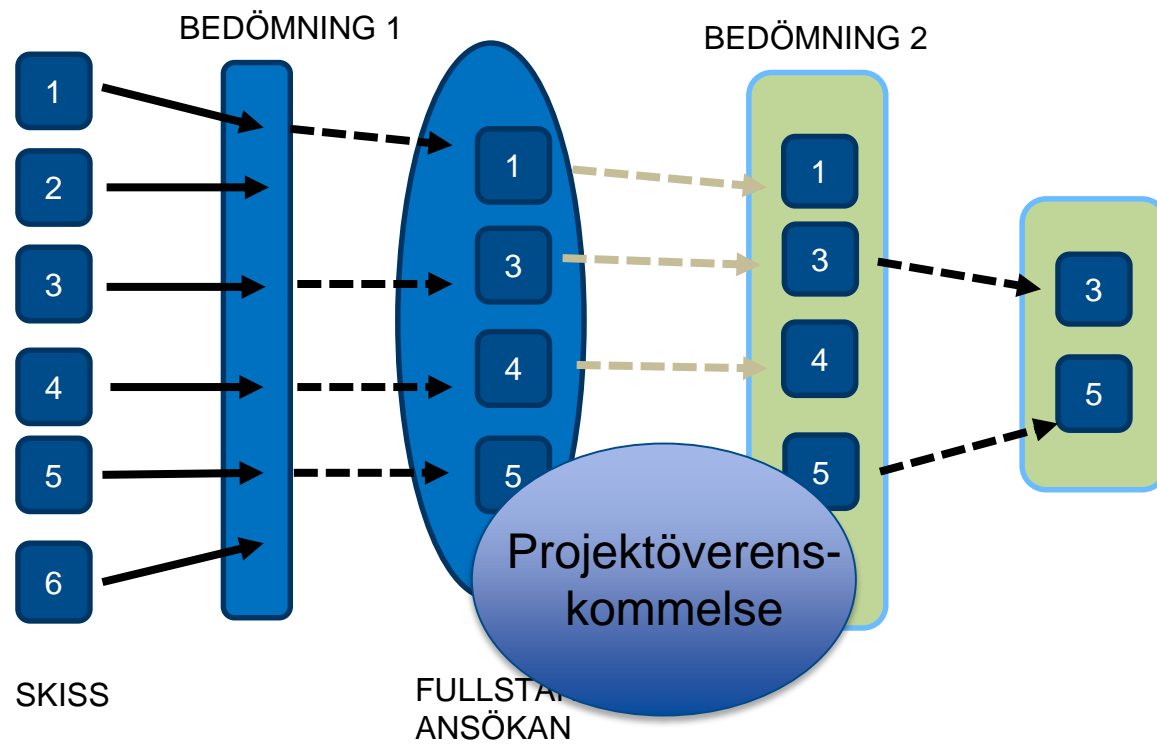
Göteborgs  
Stad

# Bedömningskriterier vid ULF-ansökan

- 1. Forskningsprojektets potential att stärka den vetenskapliga grunden i förskola och skola*
- 2. Forskningsprojektets potential att stärka samverkan*
- 3. Forskningsprojektets vetenskapliga kvalitet*
- 4. Spridning av projektets forskningsresultat och beprövade erfarenhet*



# ULF-medel till utbildningsvetenskaplig forskning





Göteborgs  
Stad

# Utlysning Steg 1 Skiss

- Öppnade 15 oktober 2018
- Ansökan via ULFavtal på Göteborgs universitets hemsida

Du är här: Göteborgsregionen (GR) / Detta jobbar GR med / Skola & Utbildning / Nyhetsarkiv Skola & Utbildning

## Nyhetsarkiv Skola & Utbildning

Prenumerera

RSS

Startsida Skola & Utbildning

## Stort intresse för försöksverksamhet kring praktiktäna forskning

**Göteborgsregionen deltar, i samverkan med Göteborgs universitet och Göteborgs Stad, i arbetet med att bedriva en försöksverksamhet kring praktiktäna forskning. Inom ramen för det arbetet öppnade i oktober en första utlysning av medel för forskningsprojekt och intresset har varit högre än väntat.**

Försöksverksamheten har fått namnet ULF-avtal (Utveckling, Lärande, Forskning) och syftet är att utveckla och pröva olika modeller för långsiktig samverkan mellan universitet, högskolor och huvudmän inom skolväsendet.

Modellerna ska bidra till en stärkt vetenskaplig grund i lärar- och förskolläroterutbildningarna och i skolväsendet.

### Steg 1: ansökan i form av en forskningsskiss

Steg 1 i en första utlysning av projektmedel inom ULF-projektet öppnade den 15 oktober 2018 och innebar att representanter från universitetet och de kommunala skolhuvudmännen i Göteborgsregionen kunde lämna in forskningsskisser.

Forskningsskisserna skulle innehålla en kortfattad beskrivning av en projektidé, samt hur projektet kan bidra till försöksverksamhetens mål, på max två A4-sidor.

### Över 100 forskningsskisser inlämnade

Över 100 forskningsskisser har lämnats in i detta första steg vilket visar på det stora intresse som finns i kommunerna och hos universitetet gällande praktiktäna forskning inom förskola och skola.

Forskningsskisserna ska nu utvärderas av en bedömningskommitté bestående av ledamöter från universitet och skolhuvudmännen.





Göteborgs  
Stad

## Inkomna skisser i Utlysning 1

- Majoriteten från skol- och förskoleverksamheterna
- 7 av 13 kommuner
- Lektorer (5), förstelärare, gymnasielärare, rektorer, förskolechefer, specialpedagoger, yrkeslärare, idrottslärare
- 30-tal från akademien
- Forskare från 5 av Göteborgs universitets 8 fakulteter



Göteborgs  
Stad

# Tidsplan för fortsatta delar i utlysning 1

**18 december** – Bedömningskommittén beslutar om vilka sökande som ska uppmanas lämna in en fullständig ansökan

**19 december** – Samtliga sökande som lämnat in en projektskiss i Steg 1 meddelas om de antingen uppmanas skicka in en fullständig ansökan i Steg 2 eller bedöms inte gå vidare i ansökningsprocessen.

**20 december** – Utlysning 1, Steg 2 **öppnar** för inlämnande av fullständig ansökan

**21 januari 2019 kl. 24.00** – Utlysning 1, Steg 2 **stänger** för inlämnande av fullständig ansökan

**28 februari** Bedömningskommittén beslutar om vilka forskningsprojekt som föreslås beviljas medel.

**mars** Bedömningskommittén överlämnar förslag till beslut till lärarutbildningens samverkansråd. Rektor fattar beslut om fördelning



Göteborgs  
Stad

# Erfarenheter

- Våren 2019: uppföljning av utlysning 1 och strategiska diskussioner om kommande aktiviteter
- Ny utlysning planerad under 2019



GÖTEBORGS UNIVERSITET

Magdalena.Taube@gu.se



Göteborgs  
Stad

# 1. Forskningsprojektets potential att stärka den vetenskapliga grunden i skola och förskola

- nytta och användbarhet i förskolans och skolans arbete med att utveckla och stärka en verksamhet på vetenskaplig grund (exempelvis hur forskningen förväntas bidra till skolförbättring, förbättrad undervisning för barn och elever, kopplat till det systematiska kvalitetsarbetet)
- relevans i relation till förskolans och skolans behov av ökad likvärdighet \*

\*Med likvärdighet avses att projektet har positiv inverkan på förskolan och skolans kompensatoriska uppdrag. Exempelvis kan projektet ha särskilt stor betydelse sett ur socioekonomiska faktorer genomslag för måluppfyllelse eller sett ur ett genus- och mångfaldsperspektiv.





Göteborgs  
Stad

## ***2. Forskningsprojektets potential att stärka samverkan***

- organisation (angivna funktioner/ansvariga för koordination och projektledning)
- infrastruktur för att uppnå nära samverkan mellan skolväsende och akademi
- grad av verksamma och/eller blivande lärare/förskollärare i forskningsprojektets olika delar
- eventuell samverkan med förskola/skola med låg måluppfyllelse, olika kommuner/huvudmän och/eller lärarutbildningen vid Göteborgs universitet.



Göteborgs  
Stad

### ***3. Forskningsprojektets vetenskapliga kvalitet***

- syfte, frågeställningar, teorianknytning, relation till tidigare forskning inom området, identifierade forskningsbehov, nytänkande och originalitet
- studiedesign, metoder och datamaterial
- eventuell tvärvetenskapliga och flervetenskapliga ansats
- samlad forskarkompetens och eventuell tidigare forskning (notera att om lektor eller disputerad saknas ska ansökan påvisa hur samverkan kan bidra till motsvarande kompetens).



Göteborgs  
Stad

## ***4. Spridning av projektets forskningsresultat och beprövade erfarenhet***

- akademiska publiceringsplan.
- plan för hur projektet bedöms stärka förskolans/skolans beprövade erfarenhet och verksamhetsutveckling regionalt och nationellt.



Göteborgs  
Stad

# Skiss

- I Steg 1 lämnar den sökande in en skiss som kortfattat beskriver projektidén och **hur den bidrar till ökad kunskap inom det utbildningsvetenskapliga forskningsområdet och till användbarhet inom verksamheten i förskola och skola. I skissen ska studiens upplägg och forskningsmetodik beskrivas kortfattat för bedömning av projektidéns genomförbarhet.** Projektskissen ska omfatta max 2 A4- sidor (Times new roman, punkt 12).
- Inkomna skisser bereds av försöksverksamhetens ledningsgrupp för prövning av bedömningskommittén. De sökande vars projektskiss i konkurrens bedöms ha störst potential uppmanas lämna in en fullständig ansökan.



Göteborgs  
Stad

## Behörig att lämna in fullständig ansökan i steg 2

Behörig att lämna in en fullständig ansökan om projektmedel (nedan kallad projektledare) är den som

- har avlagt doktorsexamen senast det datum som ansökan om projektmedel ska lämnas in

och

- är tillsvidareanställd hos skolhuvudman i Göteborgsregionen eller
- vid Göteborgs universitet.

Projektledare som i tidigare utlysningssomgång har tilldelats projektmedel för genomförande av ULF- projekt är inte behörig att ansöka om nya projektmedel förrän innevarande projekt har slutredovisats.



Göteborgs  
Stad

# Regionala målsättningar och visioner

- ...Visionen är en **permanent infrastruktur** för samverkan kring praktiska forskning som möjliggör ett **kontinuerligt kollegialt lärande** där akademien i såväl forskning som utbildning influeras av förskolans och skolans beprövade erfarenhet och där förskole- och skolverksamheten stärks och utmanas av vetenskap. En sådan infrastruktur förutsätter att det på skolor och förskolor etableras **långsiktigt hållbara utvecklingsorganisationer** som bidrar till att stärka såväl skolans och förskolans som lärar- och förskolläro-utbildningens vetenskapliga grund.